

**(381) 扩翅狭盲蝽 *Stenodema (Stenodema) holsata* (Fabricius, 1787)**

*Cimex holsatum* Fabricius, 1787: 306.

*Stenodema holsatum* (Fabricius): Carvalho, 1959: 303; Zheng, 1981a: 93, 96; Nonnaizab & Jorigtoo, 1994: 85, 86; Josifov & Kerzhner, 1999: 194.

体椭圆形，相对宽短，身体最宽处约在爪片末端的水平。绿色或灰绿色，干标本黄褐或暗褐色。

头部背面观长略大于宽，眼内侧有时有深色宽带。额不伸过唇基，不遮盖于唇基基部之上；唇基与额之间的凹纹较清楚。触角略短于身体，污黄褐色；第 I 节略长于头部，长约为直径的 5 倍，毛密，淡黑褐，近平伏，长约为直径之半，全无大角度长毛；第 II 节明显短于第 III、IV 节之和，毛两类，甚短，均为淡色刚毛状，一类近平伏，较短密，另一类斜伸，后者较长而较稀。两性个体触角节全长的毛长度一致。

前胸背板较短宽，较平，前倾程度甚弱，两侧经胝具黑褐色纵带；刻点细密，淡色纵中线或多或少明显，成嵴状；侧缘凹弯，后缘平直；毛短小。

小盾片中纵纹淡黄，纹的两侧色深，黑褐色，向两侧渐淡。前翅相对较短；缘片甚宽，基部更显，致使二前翅静止时明显宽于前胸背板后缘。爪片及革片内半污褐至黑褐；爪片脉两侧区域色深，革片内半深色区的外缘与爪片接合缘平行，其后段与中部纵脉一致，此区域的外方色深，Cu 脉色浅。革片外半及缘片淡黄，此区域相对甚宽，约与深色部分等宽。革片毛短，平伏，淡色，具闪光，短小；刻点极浅，密。楔片一色淡黄，短宽，毛同革片，但略疏。膜片黑褐。

足淡污褐，后足股节下方无刺，端部不缢束。后足胫节直，相对较短，毛短于该胫节直径，角度小。

量度 (mm): 体长 7.2, 体宽 2.2。头长 1.0, 头宽 1.1, 头顶宽 (♀) 0.58。触角各节长 0.9:2.0:1.3:1.1。前胸背板长 1.25, 后缘宽 1.8。革片长 3.2, 楔片长 0.80。

观察标本: 1♀, 新疆哈巴河铁烈克提, 1975.VIII.14。

中国其他记录: 内蒙古兴安盟科右前旗 (能乃扎布、照日格图, 1994)。

分布: 内蒙古、新疆; 哈萨克斯坦, 蒙古, 西伯利亚, 欧洲。

**(382) 萧氏狭盲蝽 *Stenodema (Stenodema) hsiaoi* Zheng, 1981 (图 225 b~c, e, h, k~l; 图 226 f)**

*Stenodema hsiaoi* Zheng 1981a: 95, 98; Josifov & Kerzhner, 1999: 194.

体长度及宽度中等，灰黄褐色或灰绿色。

头在眼内侧成黑褐色带，最宽时头中线的淡色部分与两侧黑带等宽，贯全长，后延为前胸背板各侧的黑色纵带，达于前胸背板后缘，几覆盖胝区全部。额端突伸覆盖于唇

基基部之上。触角污黄褐色或淡污褐色；第 I 节相对细长，毛浓密，半平伏，斜前伸，微弯，与触角节同色或略深，直立长毛极少或无，毛最长者约为该触角节直径之半，多数更短；雌虫第 II 节基部  $1/3 \sim 2/5$  毛略长，向端渐短，斜伸，最长者接近该节直径；其后的短毛半平伏，短小而密；无直立长毛；雄第 II 节只最基部毛稍长，其余均短密而细，毛色淡于第 I 节者，较直，几乎伏，杂有少量半直立或直立小毛。喙伸达中足基节末端。

前胸背板侧缘较凹弯，后缘中央常明显前凹，略呈心形。小盾片大部黑褐，黄色中纵带明显，其两侧加深成宽黑带状。

革片一色黄绿，或中部纵脉以内加深成浅黑褐，成晕状，爪片脉两侧色常加深，深时可成黑褐色宽带。爪片内缘黑褐。雄虫色常较深。半鞘翅毛平伏，较 *S. alpestris-elegans* 相对长密。

后足股节端部较突然地变细，股节腹面在变细前的部分密生成片的短小毛丛，该处的毛弯曲而平伏，呈丝状毛型，此密毛区域可延续甚长，达股长之半。后足胫节基部弯曲，毛长度不均一，较为杂乱蓬松，最长者约等于该胫节直径，角度为 45 度或更小；与邻近种 *S. turanicus* 相比，毛更短而斜度更大。

雄虫阳基侧突与 *turanicus* 相近；阳茎端基部的两个囊突短，端部左侧有一较大的

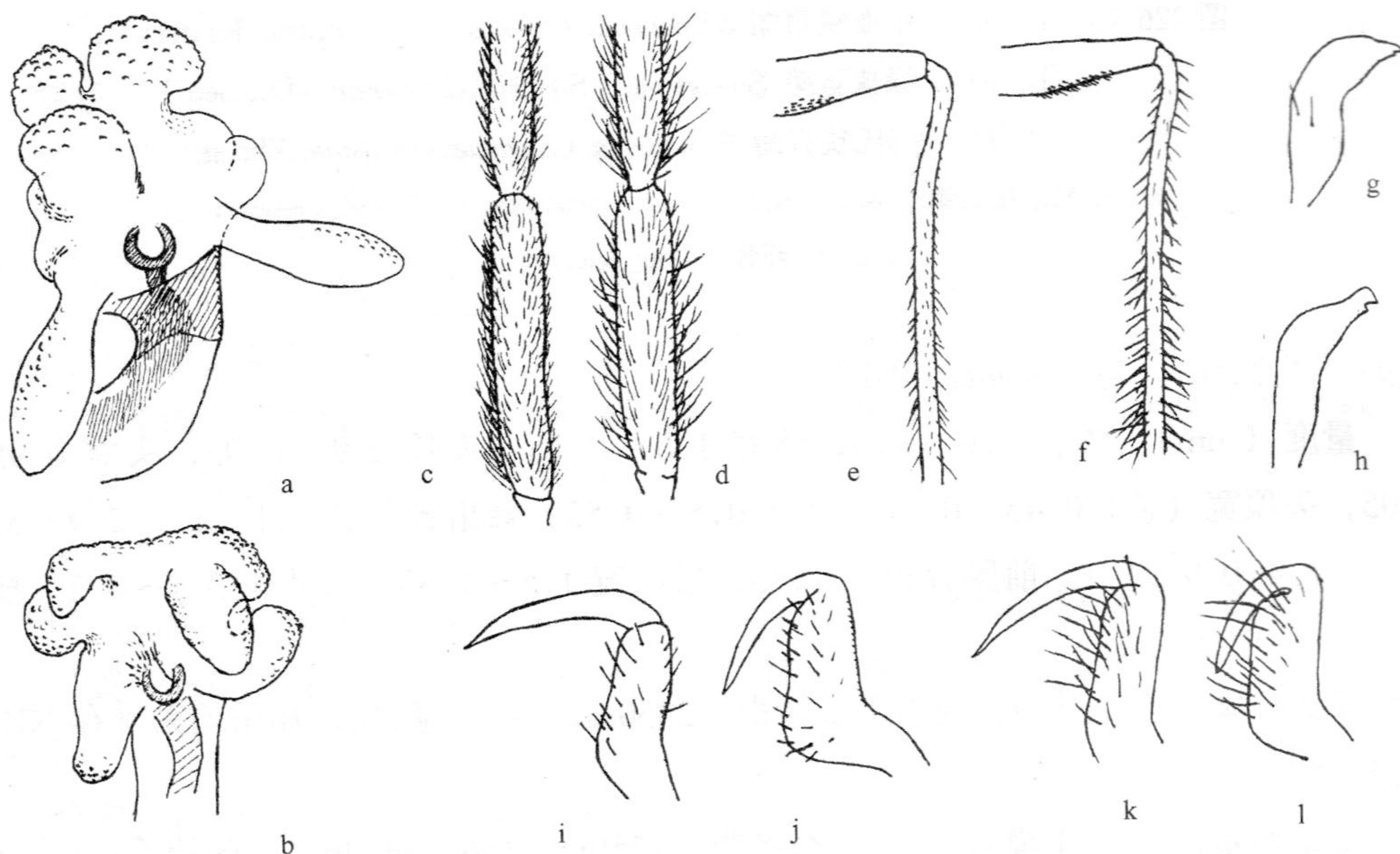


图 225 (a, d, f~g, i~j) 中亚狭盲蝽 *Stenodema (Stenodema) turanica* Reuter;

(b~c, e, h, k~l) 萧氏狭盲蝽 *Stenodema (Stenodema) hsiaoi* Zheng

a~b. 阳茎端 (vesica); c~d. 触角第 I 节及第 II 节基部 (antennal segment I and basal portion of segment II);

e~f. 后足胫节 (hind tibia); g~h. 右阳基侧突 (right paramere); i~l. 左阳基侧突 (left paramere)。